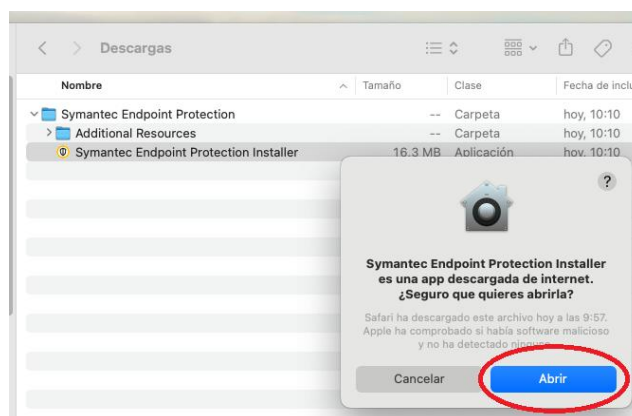




Las pantallas y los pasos pueden variar en función de la versión de tu macOSX. Este manual está hecho con la versión **Sequoia** (16.2). En primer lugar, vamos a la carpeta dónde nos hemos bajado el fichero **Seposxru9.dmg** y, Hacemos doble clic para abrirlo.

SE montará una unidad de disco virtual. Ejecutamos la aplicación **Symantec Endpoint Protection Installer**.

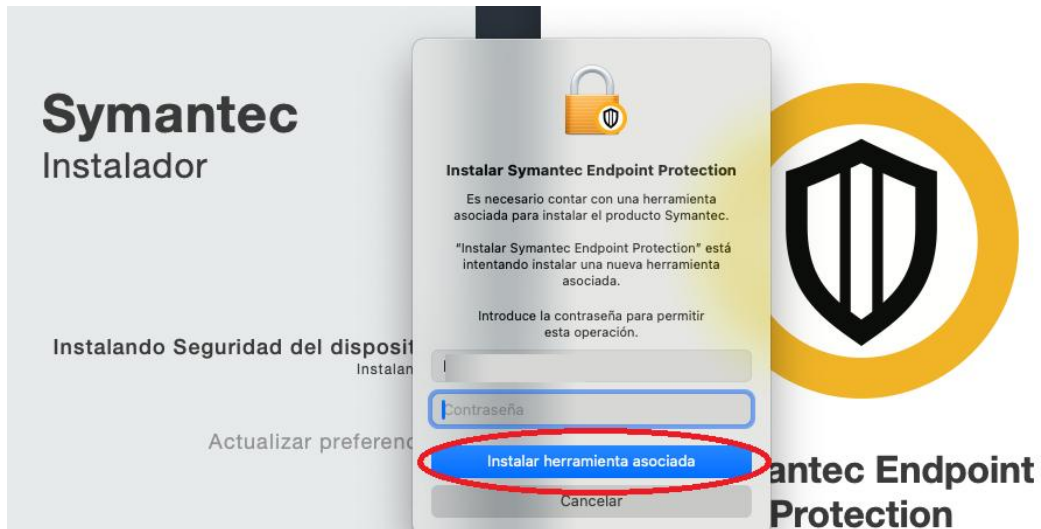
Saldrá una nueva pantalla informándonos de que la aplicación **Symantec Endpoint Protection Installer** ha sido bajada de internet, y nos preguntará si estamos seguros de querer abrirla. Respondemos que **Abrir**.



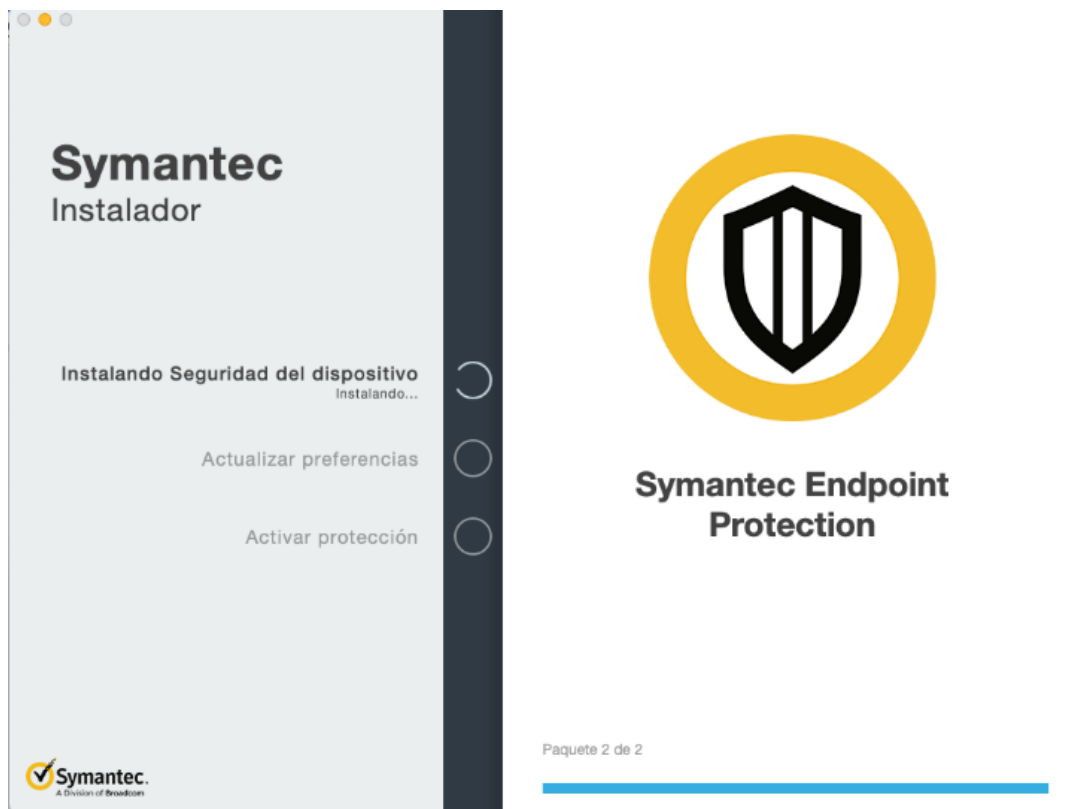
A continuación, nos aparecerá la pantalla de instalación de **SEP**, cliquearemos sobre **Instalar**.



Seguidamente, nos pedirá permisos para Instalar una herramienta asociada para instalar el producto Symantec.

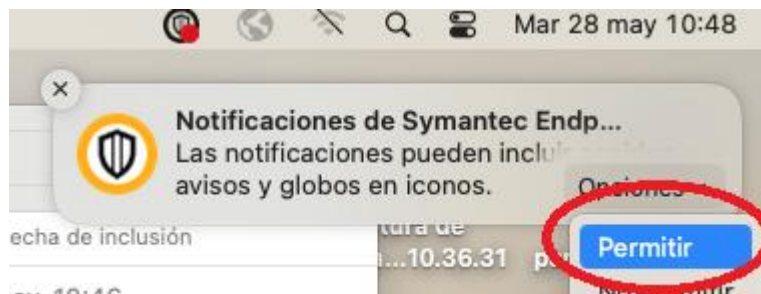


En el campo contraseña pondremos la contraseña del usuario del Mac que aparece y cliquearemos sobre **Instalar herramienta asociada**.
A continuación, comenzará la instalación de SEP.



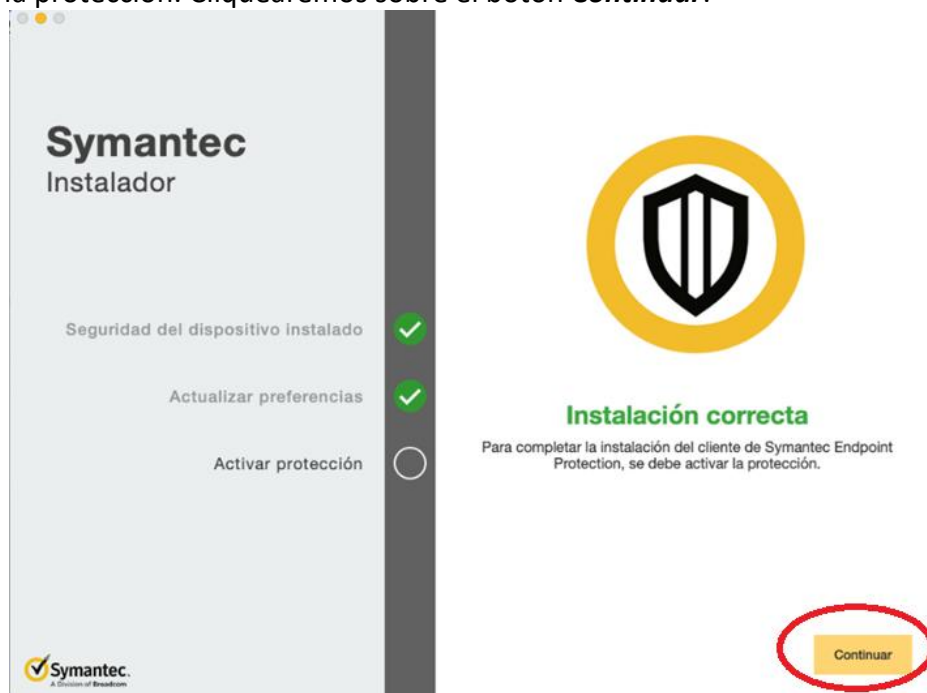


A continuación, nos aparecerá arriba a la derecha una ventana que nos informa de que **Sep** quiere que permitamos notificaciones.

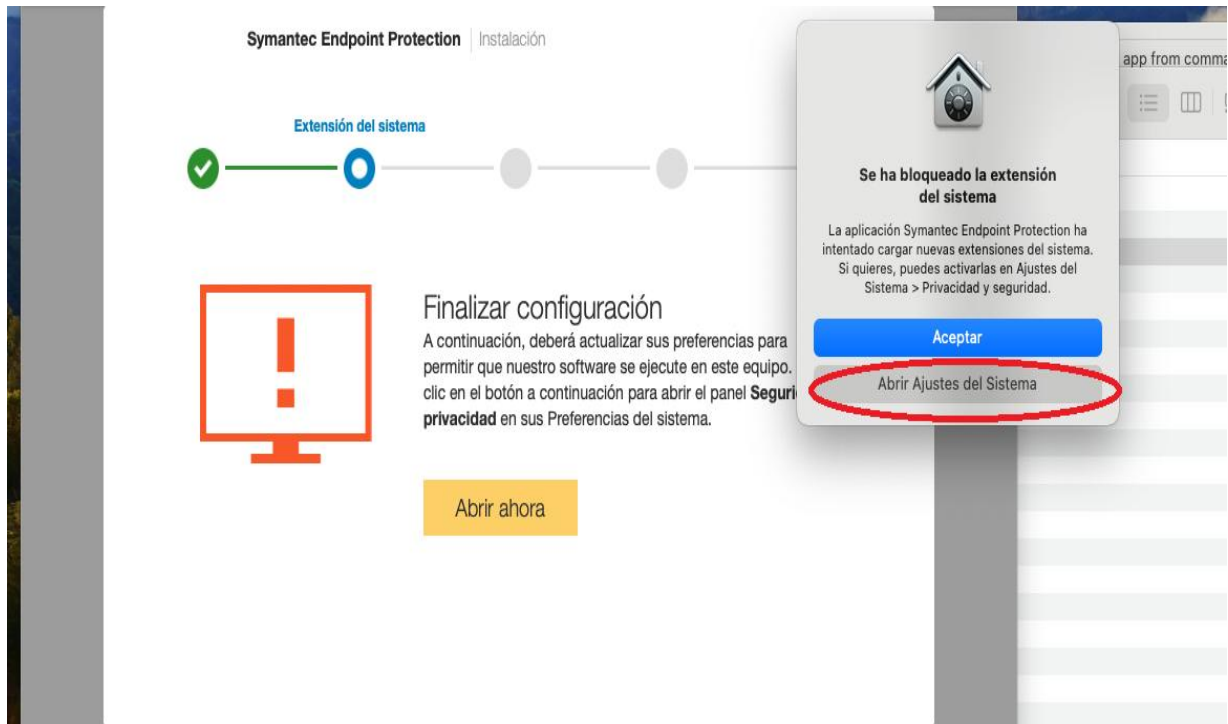


Clicaremos sobre **Permitir**.

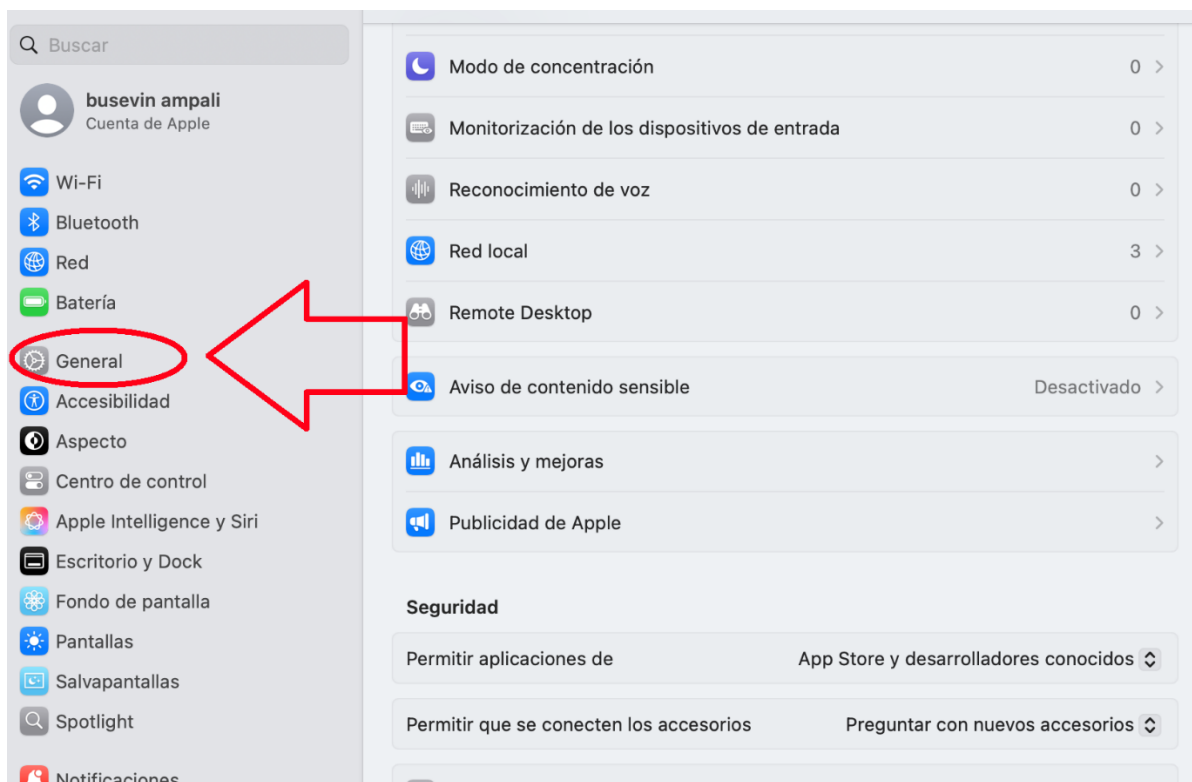
Una vez finalizada la instalación, nos pedirá que, para completarla instalación, se debe activar la protección. Clicaremos sobre el botón **Continuar**.



Seguidamente, nos informará de que para finalizar la instalación debemos configurar manualmente las preferencias de sistema para permitir la extensión de **Symantec Endpoint Protection**.

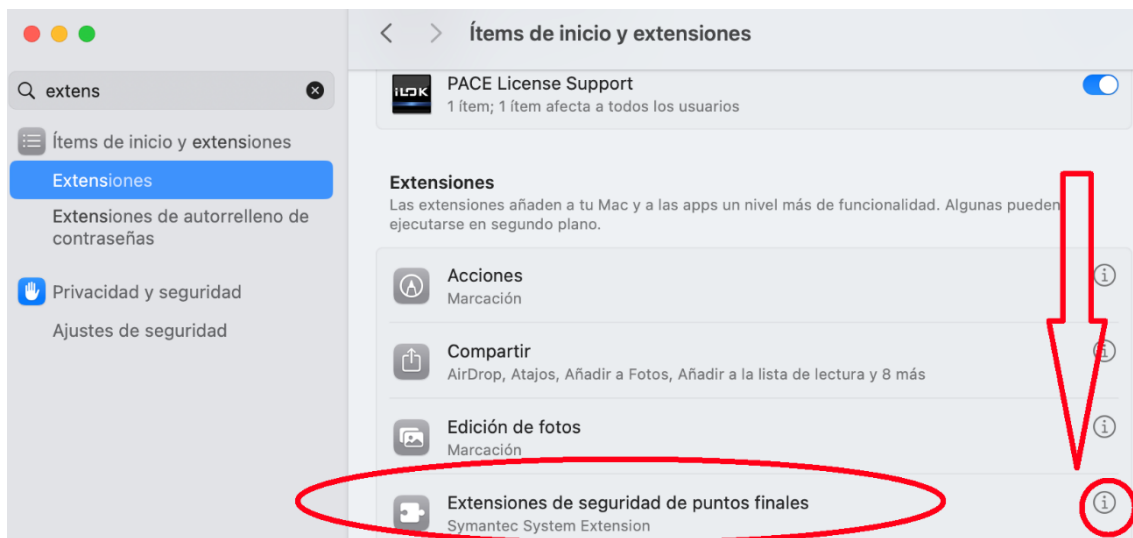


Clicaremos sobre ***Abrir Ajustes de Sistema.***

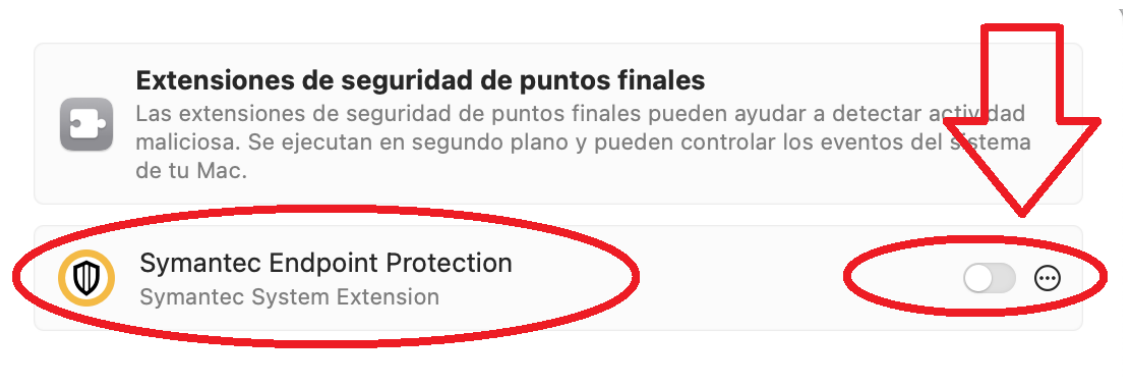




A continuación, En **General** y luego en **Items de inicio y Extensiones**.

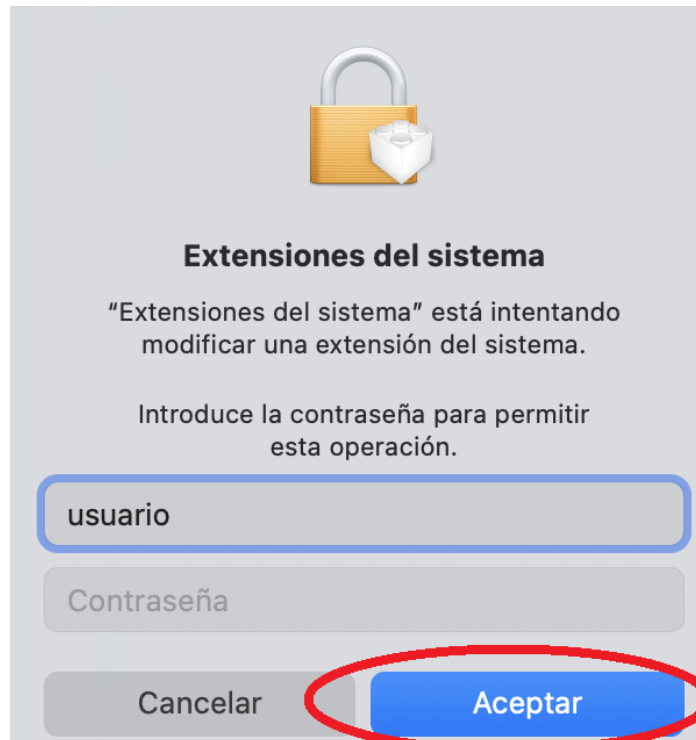


A continuación, buscaremos la extensión de **Symantec Endpoint Protection** en **Extensiones de seguridad de puntos finales** y cliquearemos sobre el icono de **i** a la derecha.



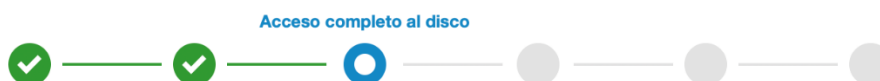
A continuación, moveremos la palanca hasta que este a la derecha y se muestre en color Azul.

Seguidamente, nos pedirá la contraseña del usuario del Mac, la podemos y cliqueamos sobre **Aceptar**.

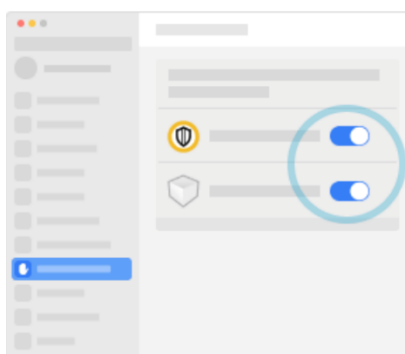


El asistente de configuración final nos pedirá que demos permiso de **Acceso completo al disco**.

Symantec Endpoint Protection | Instalación



Acceso completo al disco



Permitir acceso completo al disco

Para brindar el nivel de protección más alto, Symantec necesita acceso a todas las áreas del disco.

Haga clic en el botón a continuación para abrir el panel Seguridad y privacidad en sus Preferencias del sistema.

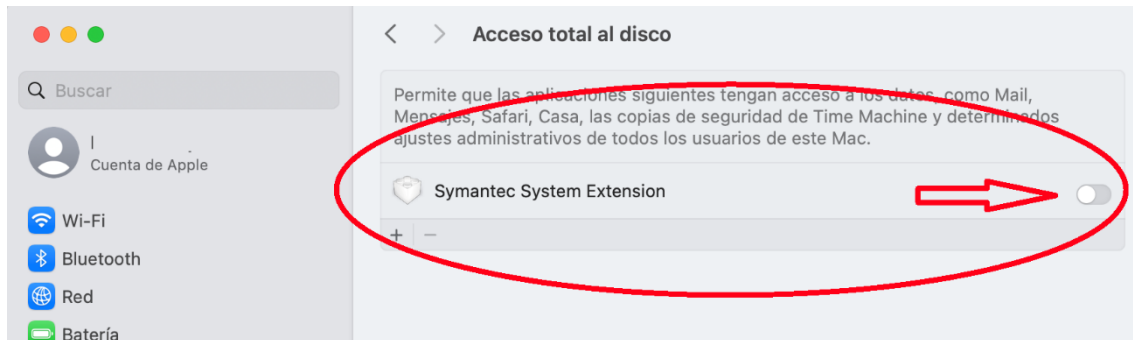
Abrir



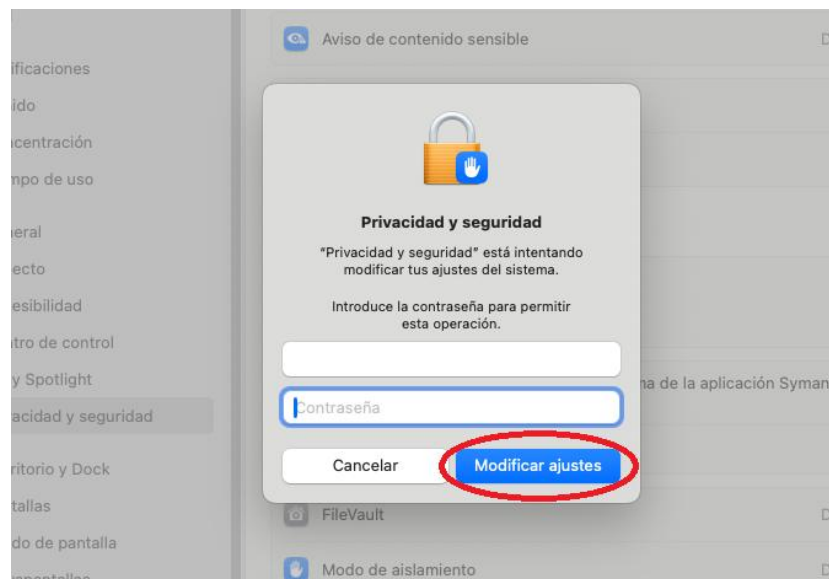
Clicaremos sobre **Abrir**



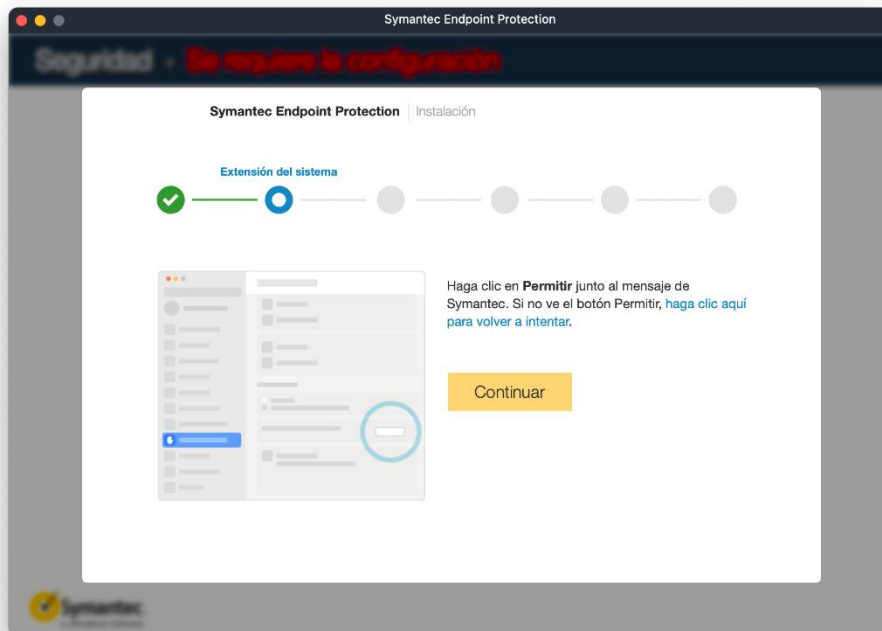
Buscaremos **Symantec System Extensión** y moveremos a la derecha la palanca de la derecha.



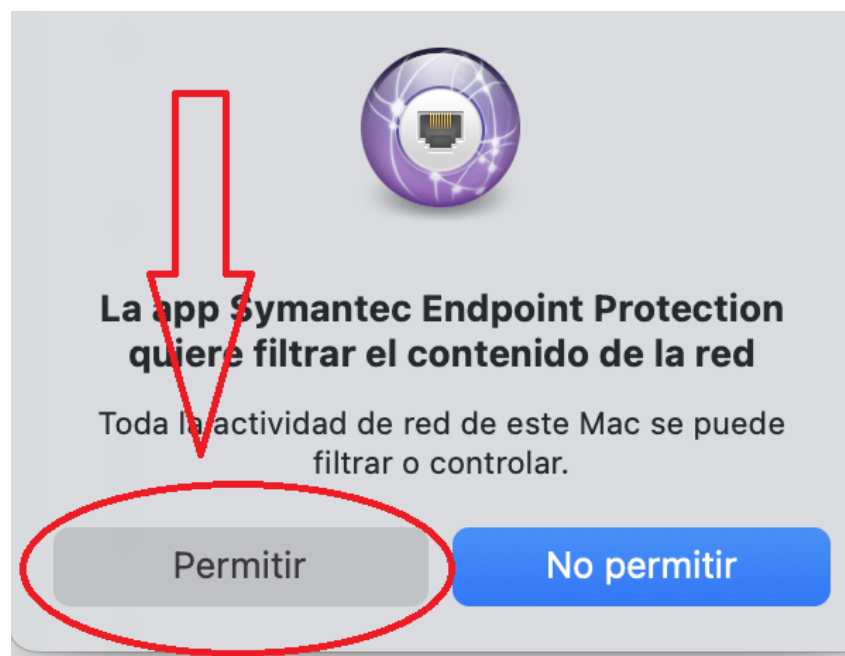
A continuación, nos pedirá la contraseña del usuario del Mac, la ponemos y cliqueamos sobre **Modificar Ajustes**.



A continuación, nos pedirá permisos para **Permitir perfil de la red**, Cliqueamos sobre **Siguiente**.

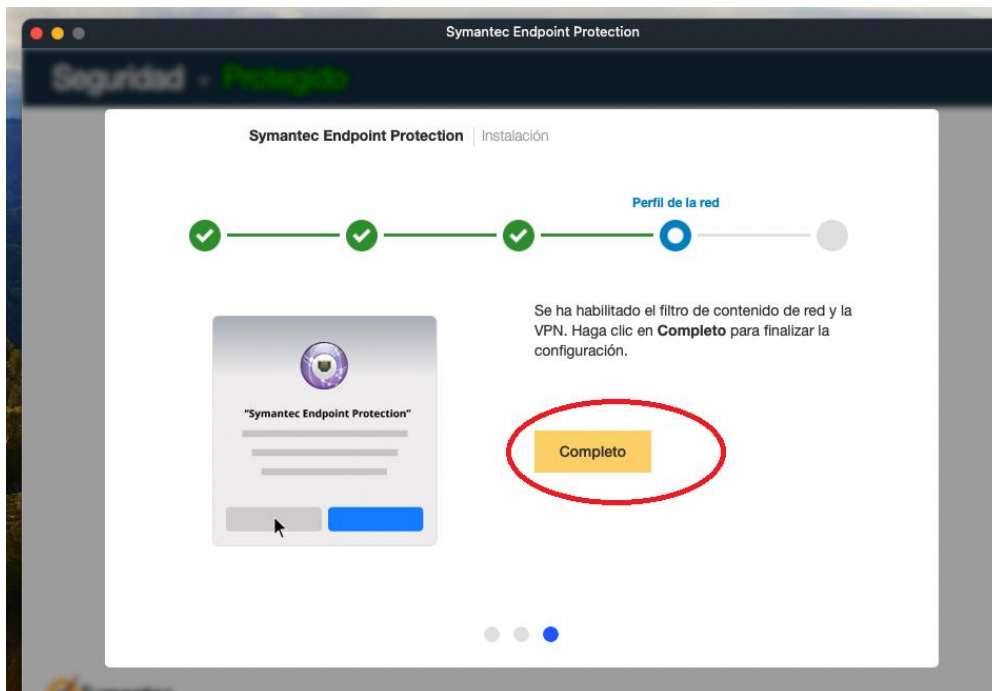


y **Permitir** en la siguiente pantalla



Al volver a la pantalla anterior, cliquemos sobre **Siguiente**.

Nos avisará de que el filtro de red se ha habilitado. Finalizaremos la instalación cliquendo sobre **Completo**.



Finalmente, nos informará de que ya tenemos nuestro equipo protegido.

