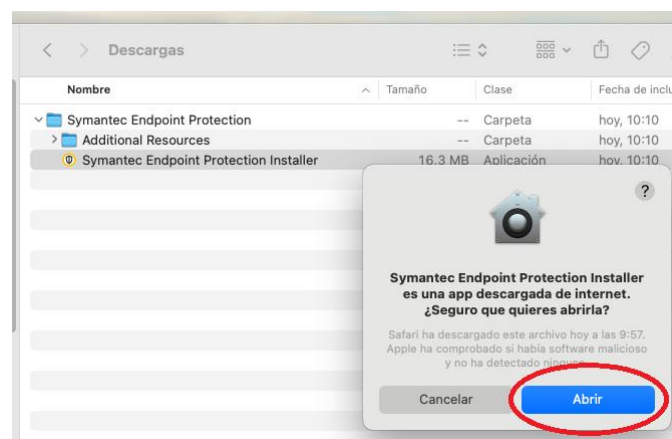




Las pantallas y los pasos pueden variar en función de la versión de tu macOSX. Este manual está hecho con la versión **Sonoma** (15.5). En primer lugar, vamos a la carpeta dónde nos hemos bajado el fichero **Seposxru8.zip** y, Hacemos doble clic para descomprimirlo.

Nos aparecerá una nueva carpeta con el título **Symantec Endpoint Protection**. Ejecutamos la aplicación **Symantec Endpoint Protection Installer**.

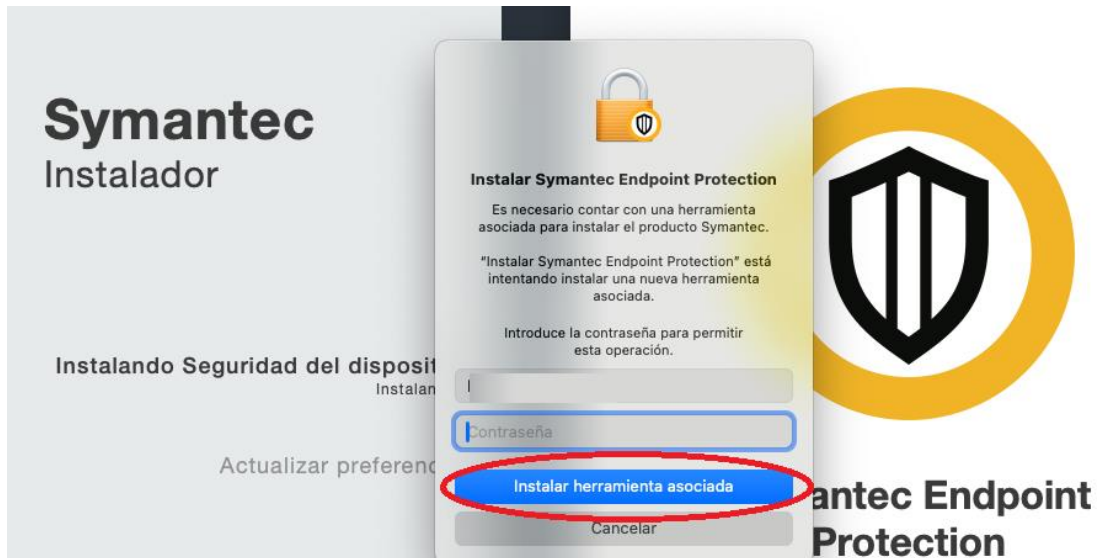
Saldrá una nueva pantalla informándonos de que la aplicación **Symantec Endpoint Protection Installer** ha sido bajada de internet, y nos preguntará si estamos seguros de querer abrirla. Respondemos que **Abrir**.



A continuación, nos aparecerá la pantalla de instalación de **SEP**, cliquearemos sobre **Instalar**.

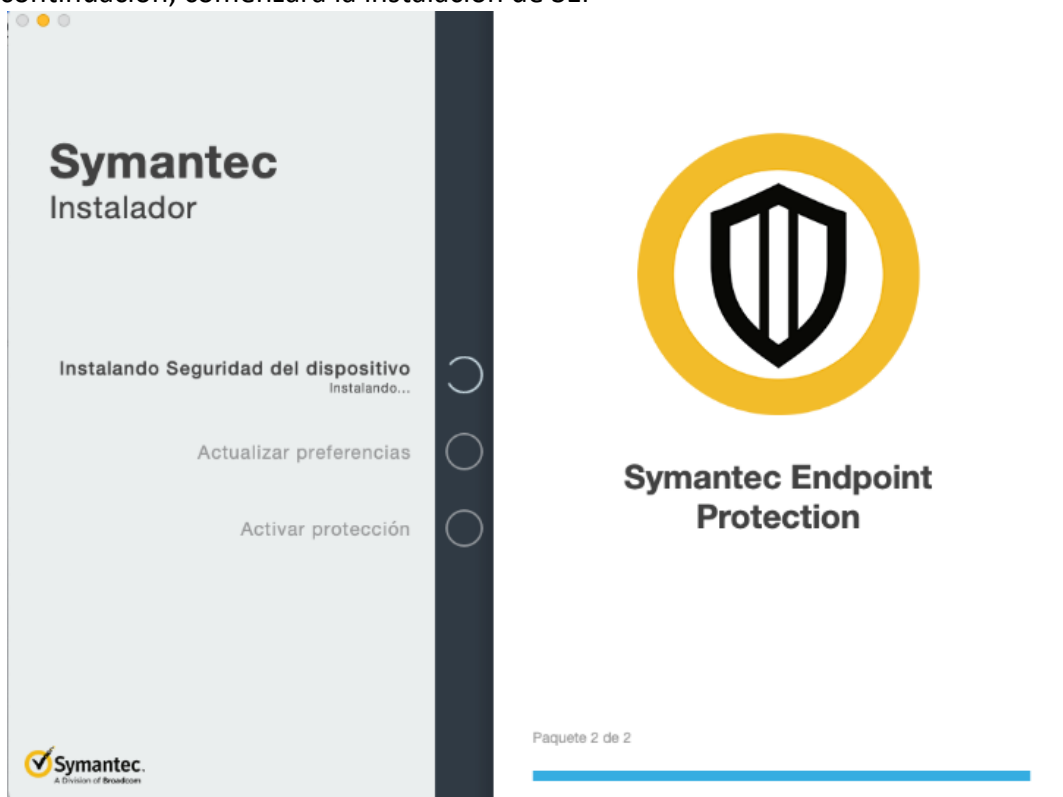


Seguidamente, nos pedirá permisos para Instalar una herramienta asociada para instalar el producto Symantec.



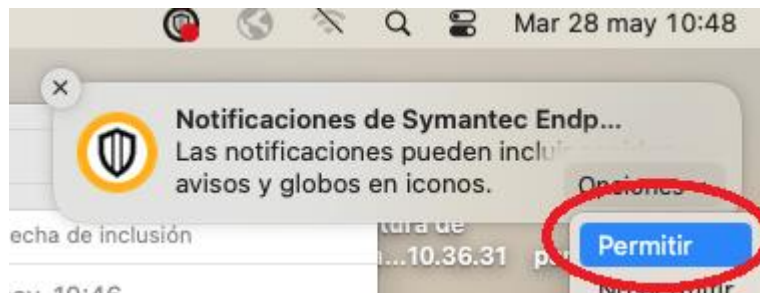
En el campo contraseña pondremos la contraseña del usuario del Mac que aparece y cliquemos sobre **Instalar herramienta asociada**.

A continuación, comenzará la instalación de SEP



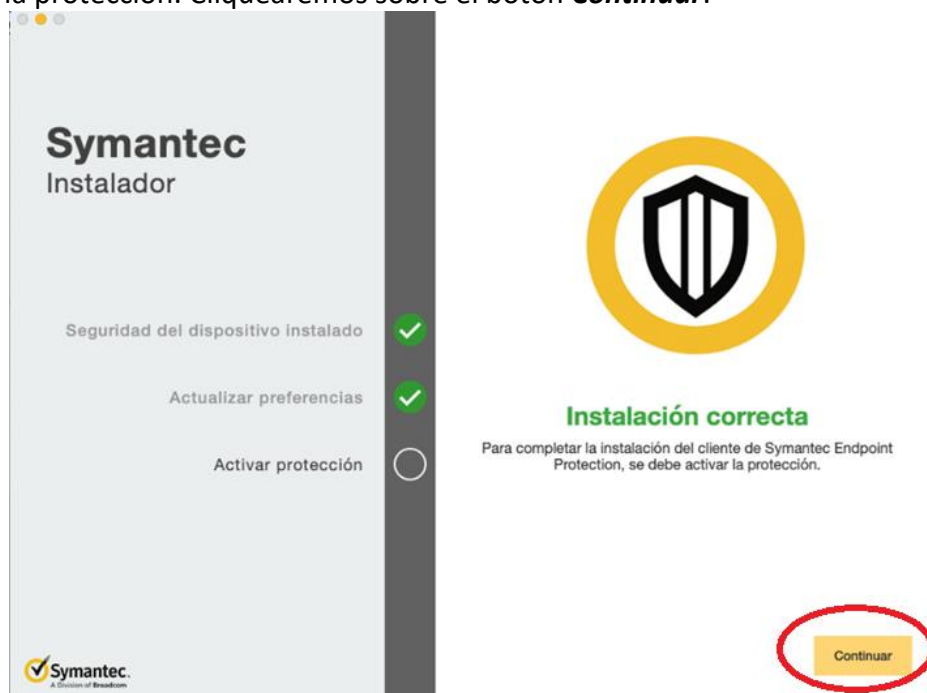


A Continuación, nos aparecerá arriba a la derecha una ventana que nos informa de que **Sep** quiere que permitamos notificaciones.

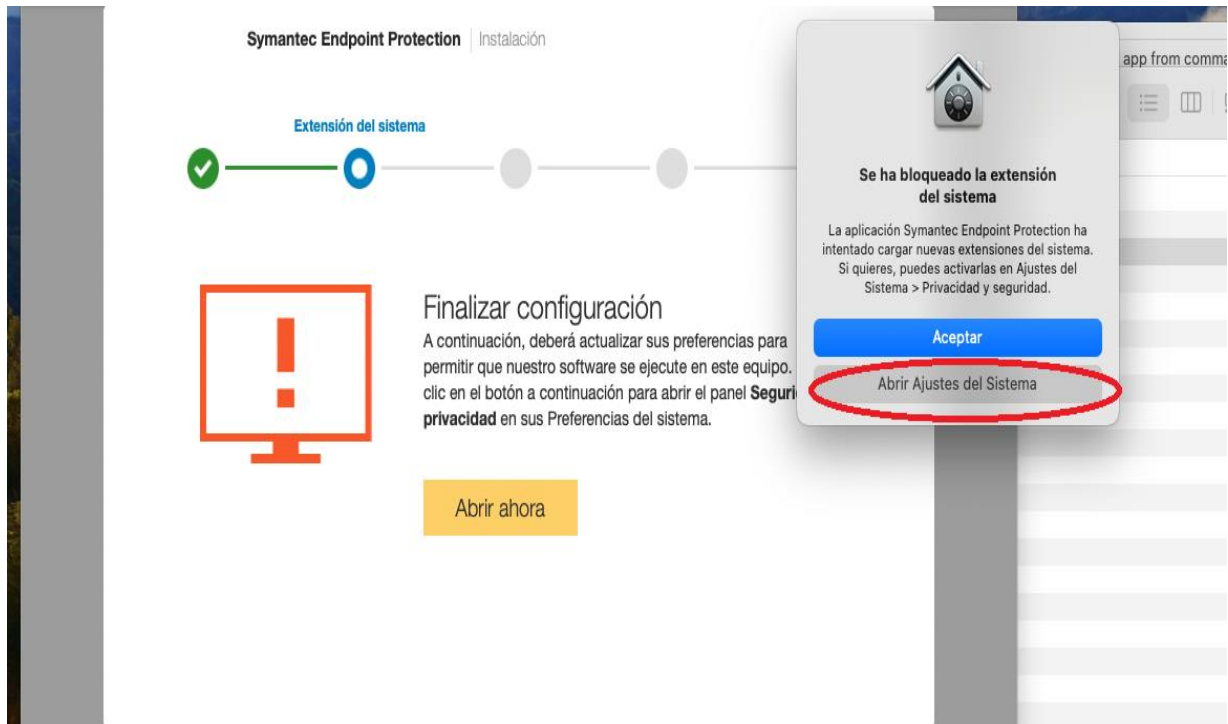


Clicquemos sobre **Permitir**.

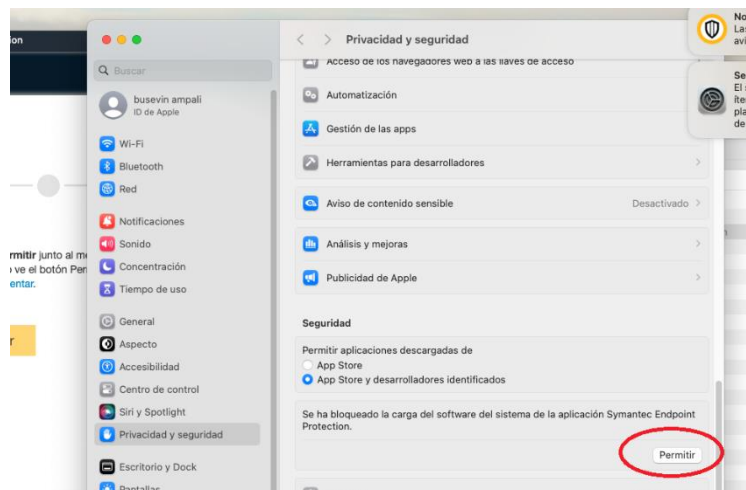
Una vez finalizada la instalación, nos pedirá que para completarla instalación, se debe activar la protección. Clicquemos sobre el botón **Continuar**.



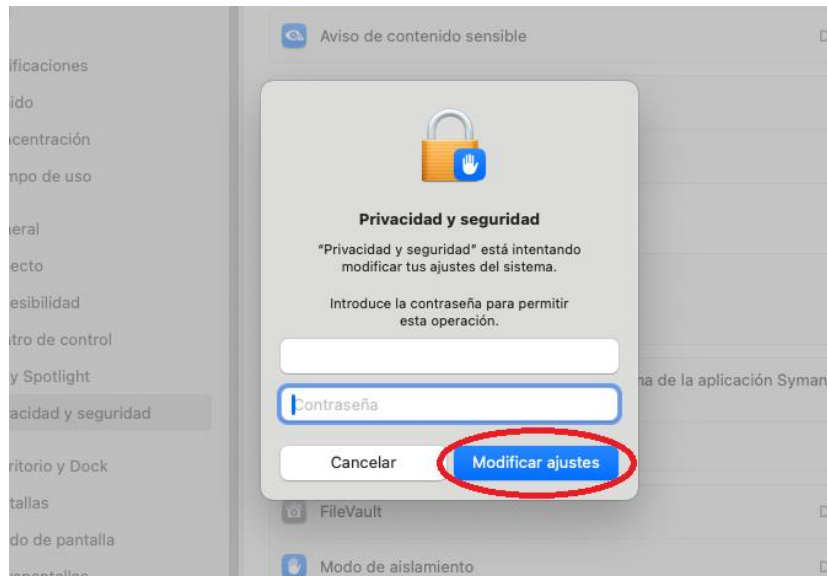
Seguidamente, nos informará de que se ha bloqueado la extensión del sistema.



Clicaremos sobre **Abrir Ajustes de Sistema**.

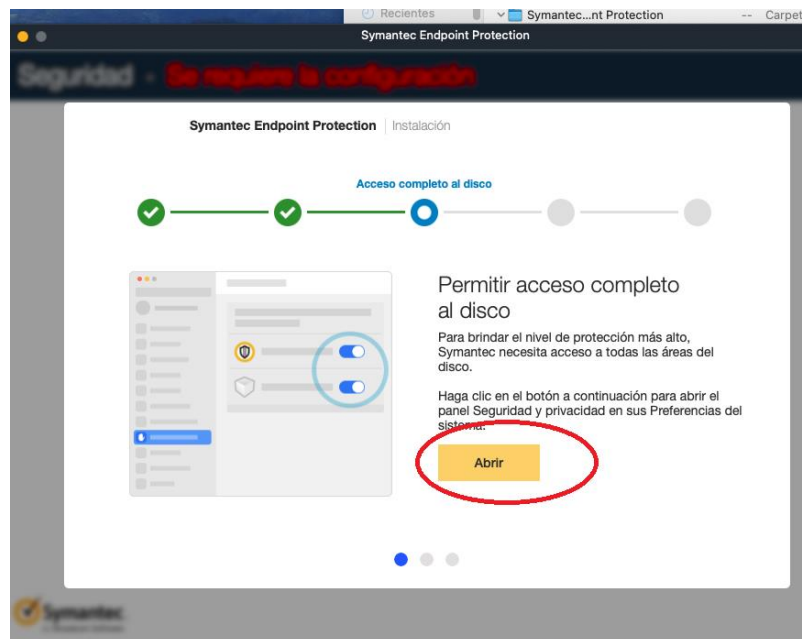


A continuación, Clicamos sobre **Permitir**.



Seguidamente, nos pedirá la contraseña del usuario del Mac, la podemos y cliqueamos sobre **Modificar Ajustes**.

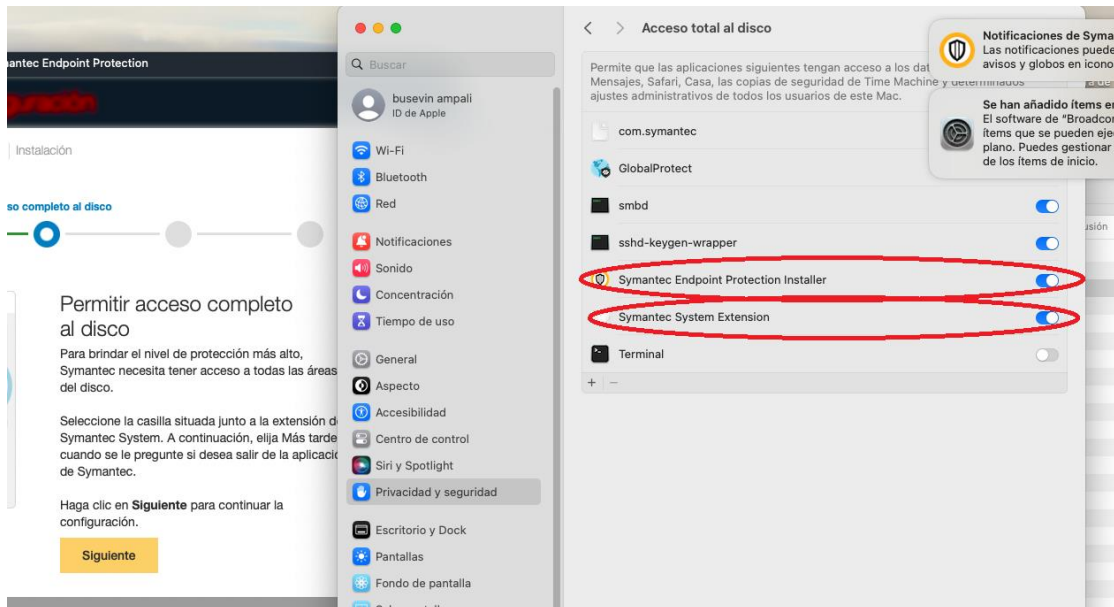
El asistente de configuración final nos pedirá que le demos permiso de acceso completo al disco.



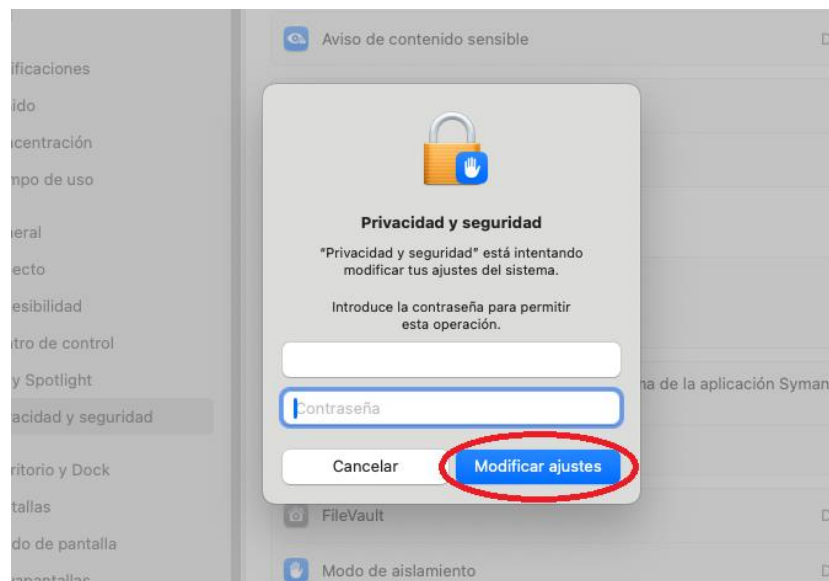
Clicaremos sobre **Abrir**



Nos aseguraremos de que tanto **Symantec Endpoint Protection installer** como **Symantec System Extension** tienen los permisos.



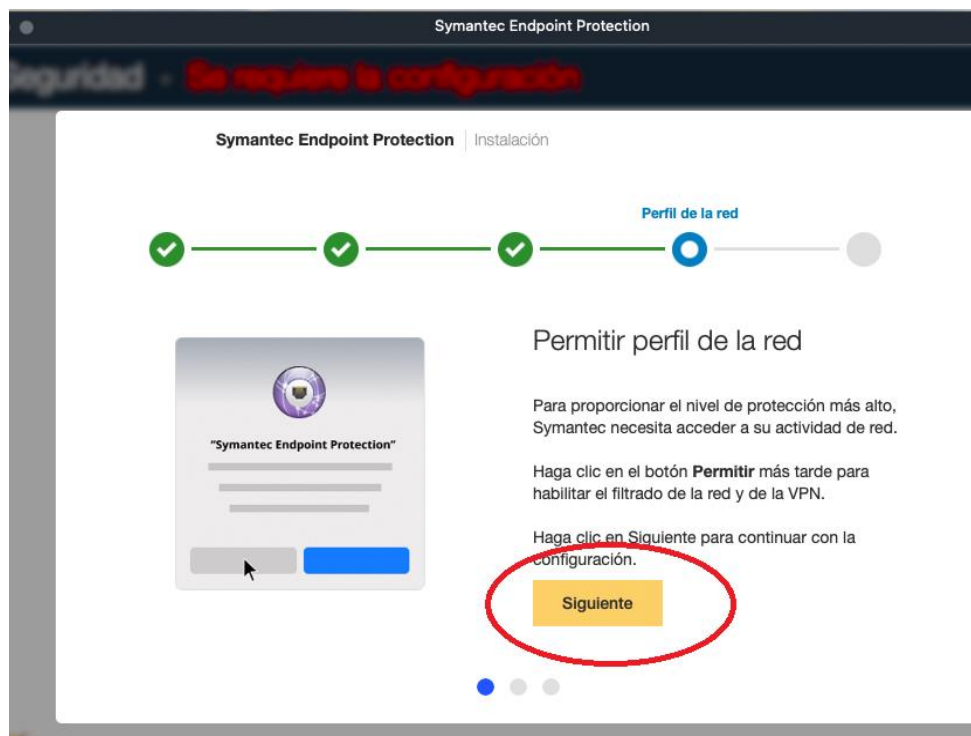
Clickeamos sobre **Siguiente**.



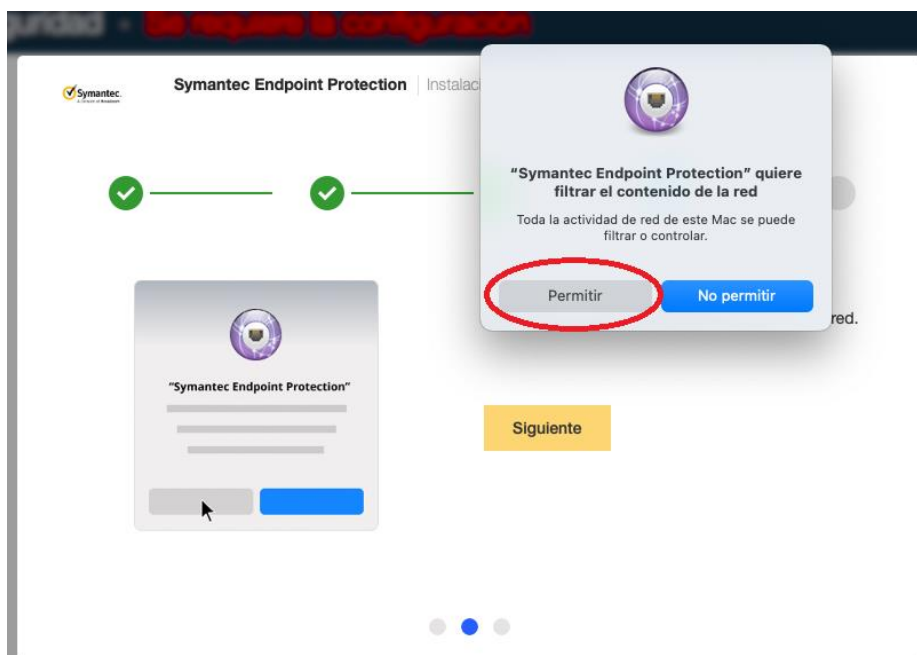
A continuación, nos pedirá la contraseña del usuario del Mac, la podemos y clickeamos sobre **Modificar Ajustes**.



A continuación, querrá Permitir perfil de la red, Cliqueamos sobre **Siguiente**.



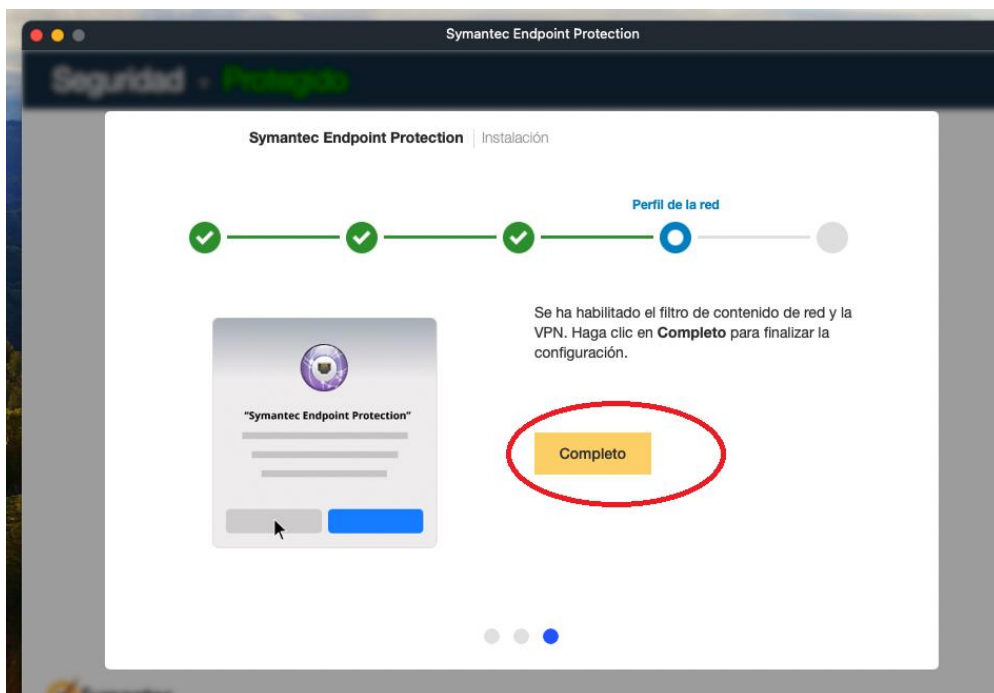
y **Permitir** en la siguiente pantalla



Al volver a la pantalla anterior, cliquearemos sobre **Siguiente**.



Nos avisará de que el filtro de red se ha habilitado. Finalizaremos la instalación clickeando sobre **Completo**.



Finalmente, nos informará de que ya tenemos nuestro equipo protegido.

