



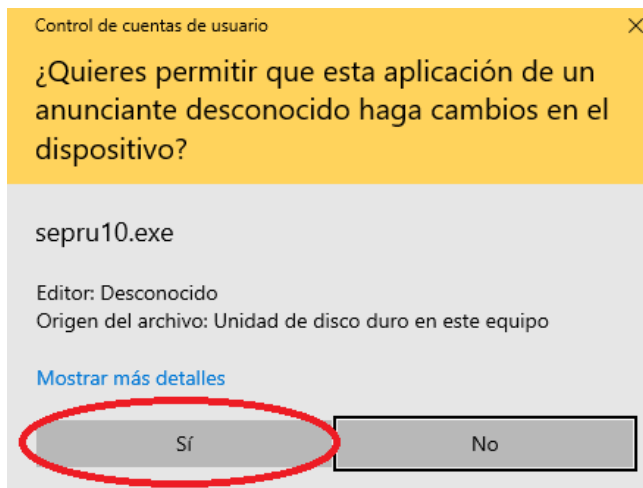
Servicios Informáticos

Instalación del antivirus SEP 14.3 ru10 en Windows 11

Página 1 de 4

Si aún no dispones del instalador de SEP, puedes iniciar el proceso de descarga desde <https://sisoft.ucm.es>

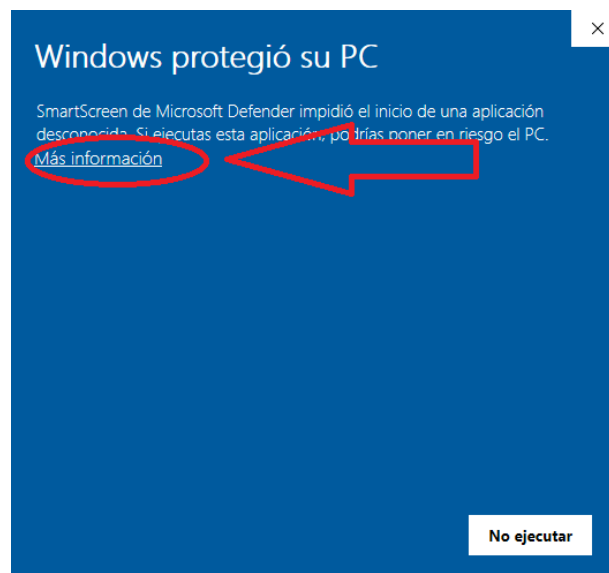
En primer lugar, hacemos clic sobre el fichero **Sepru10.exe**.



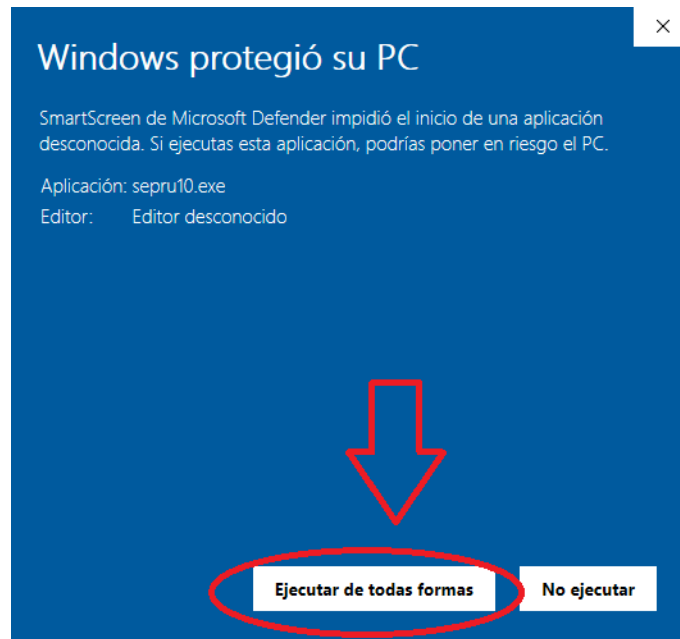
Windows Nos preguntará si queremos permitir que la aplicación de un anunciante desconocido haga cambios en el equipo.

Responderemos que **Sí**.

A continuación, nos aparecerá una pantalla Azul en la que Windows nos intenta proteger de la instalación del fichero.

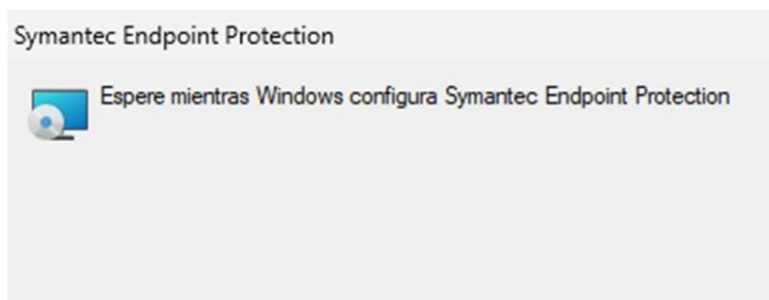


Clicharemos sobre **más información**



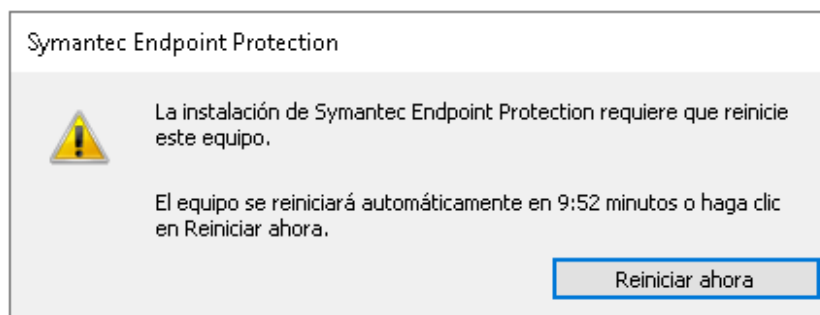
Y luego ***ejecutar de todas formas***

A continuación, comenzará la instalación de ***Symantec Endpoint Protection***.



Durante el proceso de instalación, veremos varias barras de progreso y distintas notificaciones.

Al acabar, desaparecerá la ventana informativa y después de unos minutos aparecerá una pantalla que nos pedirá reiniciar el ordenador.



Seleccionaremos ***Reiniciar ahora***.

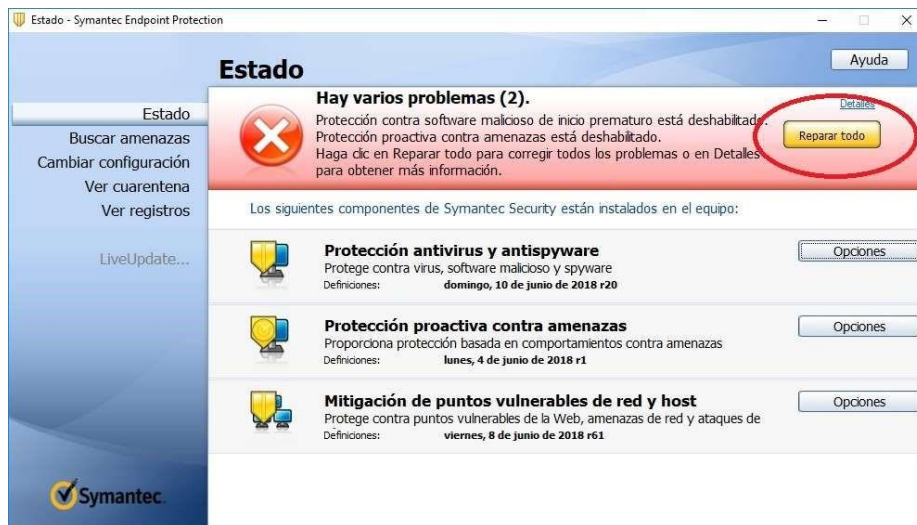
Es posible que al reiniciar aparezca, en la zona de notificaciones, el icono de **SEP** con una señal de prohibido.



En este caso, cliquearemos con el botón derecho del ratón y, en el menú emergente, cliquearemos sobre Abrir Symantec Endpoint Protection.



Y, cliquearemos en Reparar todo.



Una vez finalizado el proceso de reparación, todo aparecerá correctamente.

