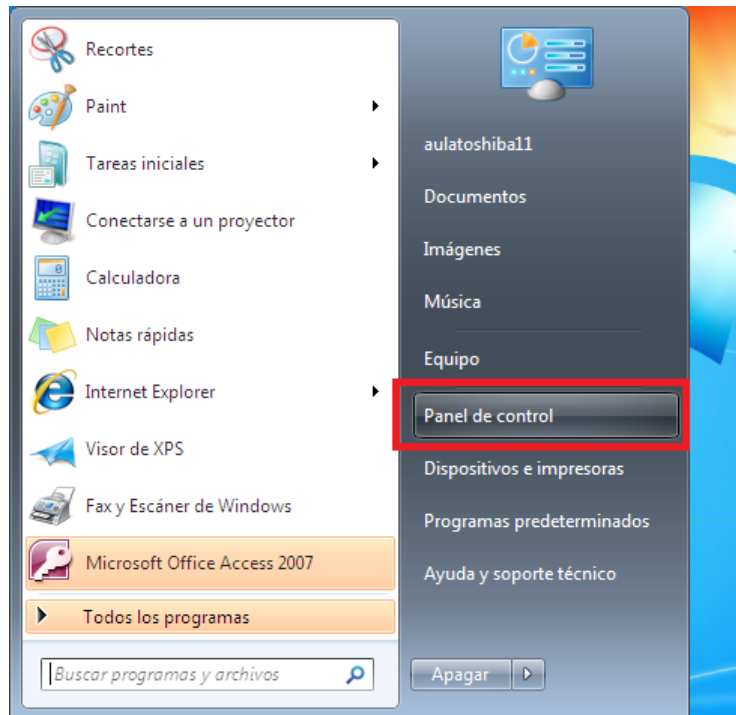
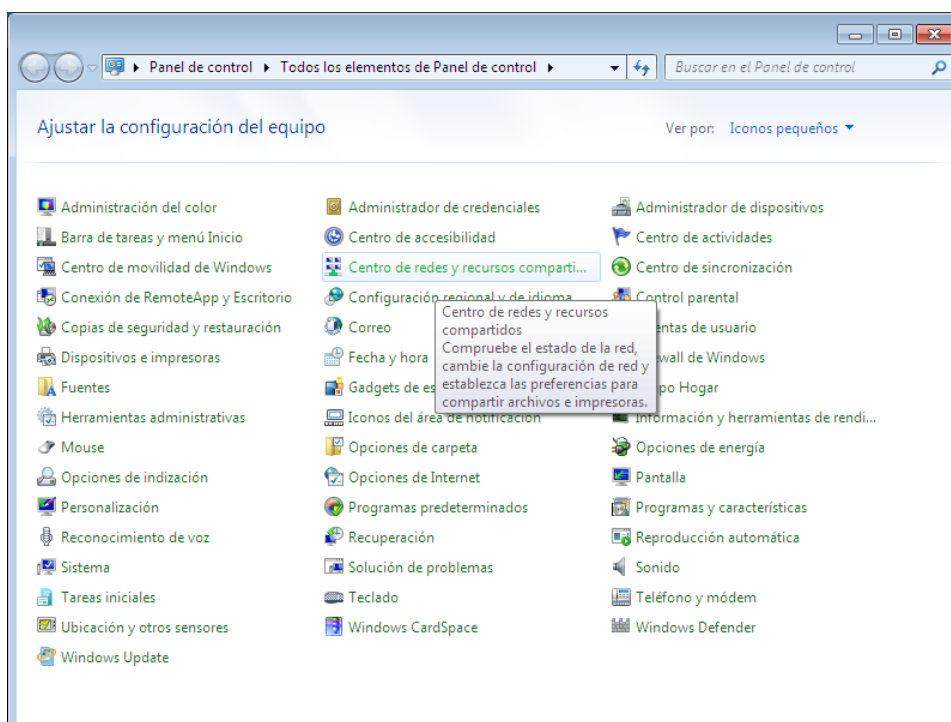




Vamos a **Inicio** y seleccionamos **Panel de Control**.

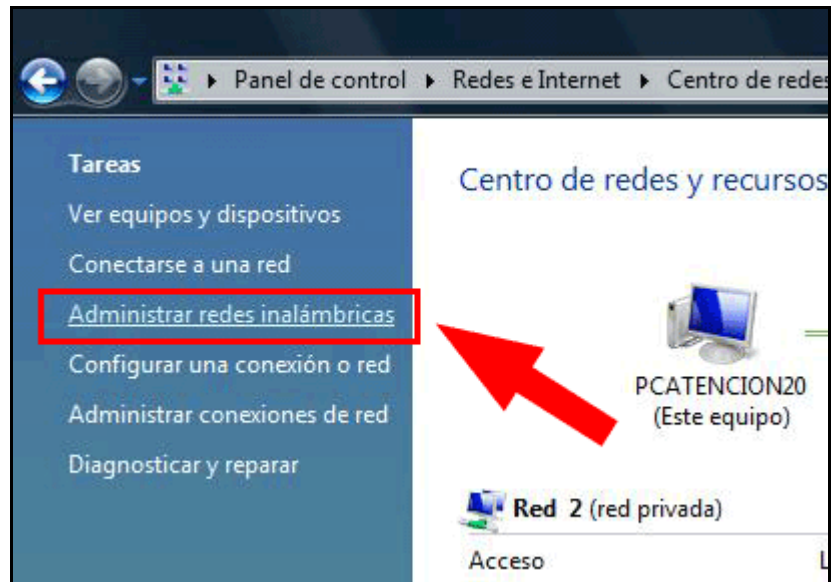


Seleccionamos **Centro de redes y recursos compartidos**.

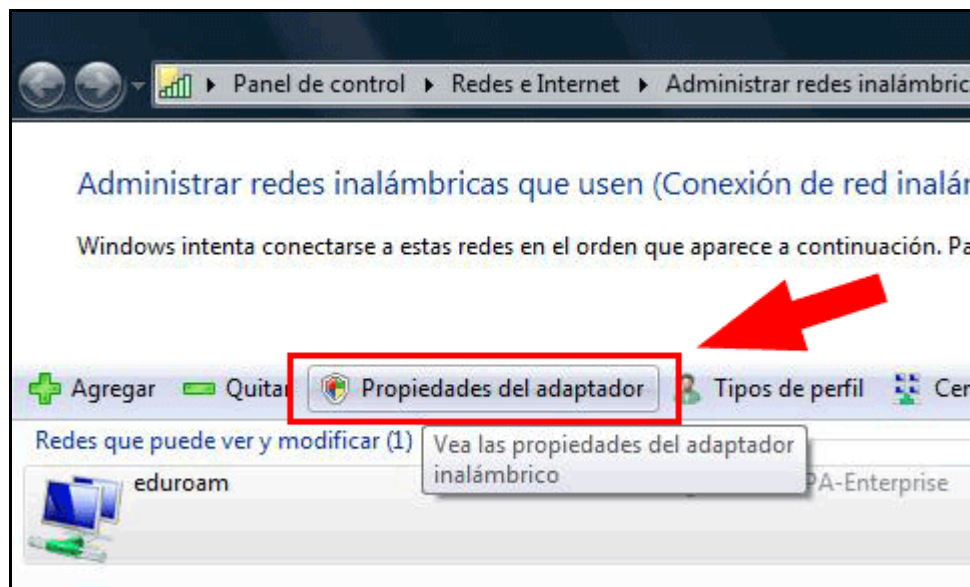




En el menú de la izquierda pinchamos en **Administrar redes inalámbricas**.

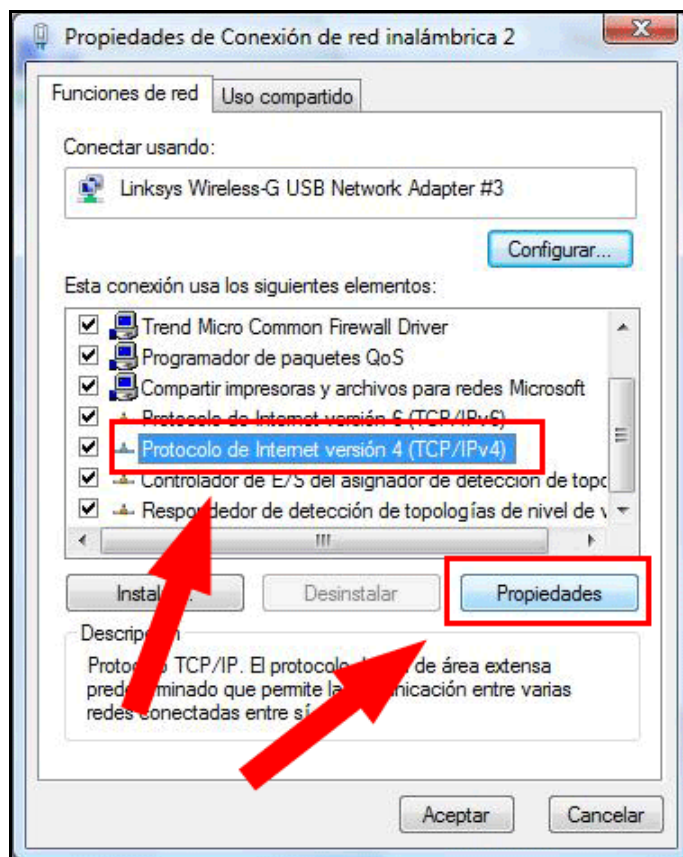


Nos vamos a **Propiedades del adaptador**.



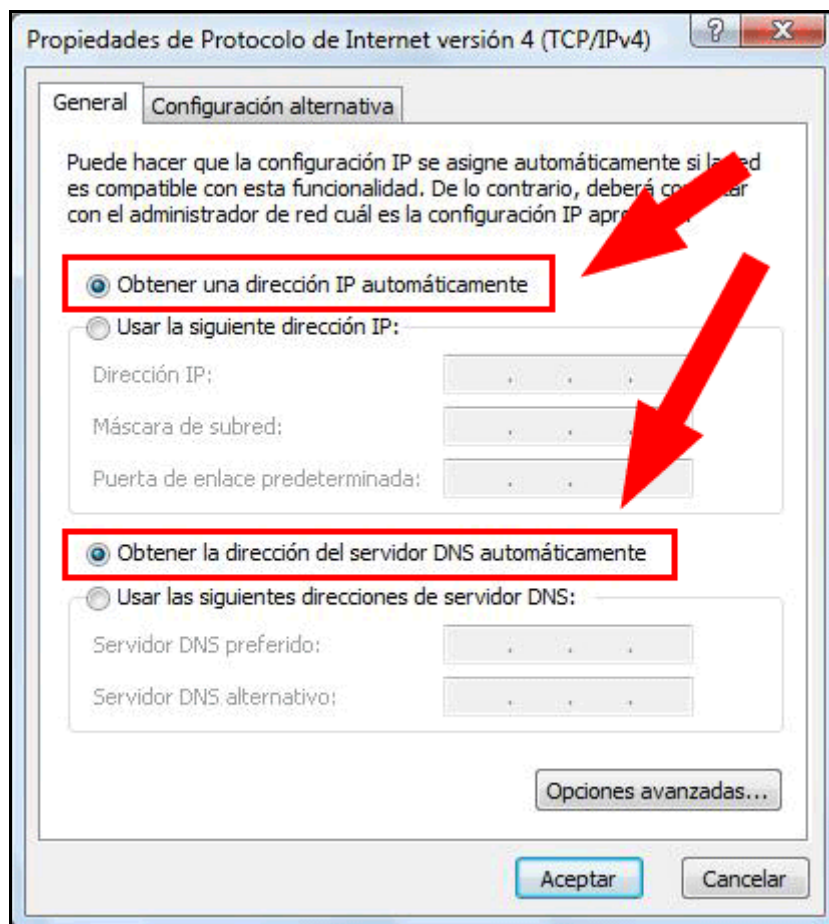


Seleccionamos el **Protocolo de Internet versión 4 (TCP/IPv4)** y pinchamos en **Propiedades**.





En esta ventana seleccionaremos la opción **Obtener una dirección IP automáticamente** y **Obtener la dirección del servidor DNS automáticamente**.



Pulsar **Aceptar** dos veces y luego cerrar.