

ZONAS DE COBERTURA WIFI eduroam

COBERTURA WIFI BUENA (SNR >25 dB)

COBERTURA WIFI REGULAR (SNR 15–25dB)

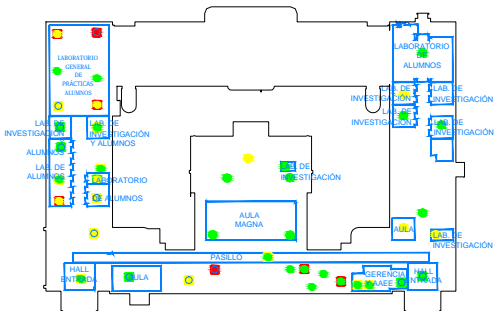
COBERTURA WIFI BAJA (SNR 5–15dB)

Banda 2.4 GHz Banda 5 GHz
(802.11n)



Universidad Complutense
Servicios Informáticos U.C.M.

Infraestructura de Red <small>Red de Comunicaciones</small>		Red de Comunicaciones <small>Red de Comunicaciones</small>	
<small>Nombre</small> MENCION	<small>Centro</small> FACULTAD DE CC. QUIMICAS	<small>Servicio</small> PRINCIPAL	<small>Fecha</small> 02/04/2018
<small>Problema</small> COBERTURA WIFI		<small>Fecha</small> ABRIL 2018	
<small>Fecha de inicio</small> 31	<small>Fecha de fin</small> 01	<small>Horas de inicio</small> 204	<small>Horas de fin</small> 204



ZONAS DE COBERTURA WIFI eduroam

COBERTURA WIFI BUENA (SNR >25 dB)

COBERTURA WIFI REGULAR (SNR 15–25dB)

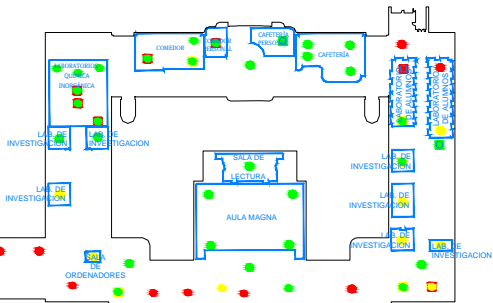
COBERTURA WIFI BAJA (SNR 5–15dB)

Banda 2.4 GHz
Banda 5 GHz
(802.11n)



Universidad Complutense
Servicios Informáticos U.C.M.

PROYECTO INFRAESTRUCTURA DE RED		FASE RED DE COMUNICACIONES	
TIPO MONITOR	GRUPO FACULTAD DE CC. QUÍMICAS	GRUPO PRINCIPAL	TIPO PUNTO BLANCO
PROYECTO COBERTURA WIFI		FECHA ABRIL 2018	
PROY. N.º SI	GRUPO SI	PROY. CUANTO 204	FECHA SI



ZONAS DE COBERTURA WiFi eduroam

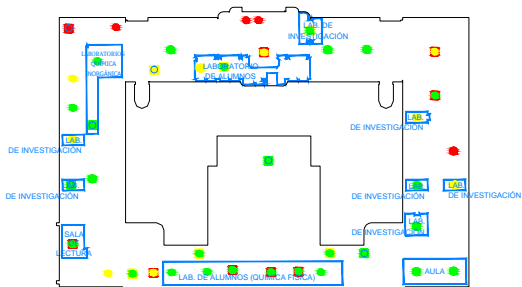
- COBERTURA WIFI BUENA (SNR >25 dB)
- COBERTURA WIFI REGULAR (SNR 15–25dB)
- COBERTURA WIFI BAJA (SNR 5–15dB)

Banda Banda
2.4 GHz 5 GHz
(802.11n)

● ■
● ■
● ■

Universidad Complutense
Servicios Informáticos U.C.M.

PROYECTO: INFRAESTRUCTURA DE RED		FASE: RED DE COMUNICACIONES	
ÁREA: MONEDA	SERVIDOR: FACULTAD DE CC. QUÍMICAS	SERVIDOR: PRINCIPAL	PUERTO: PRINCIPAL
FECHA: COBERTURA WiFi		FECHA: ABRIL 2018	
HOJA N.º: 81	DE: 18	TOTAL HOJAS: 264	OTRO: /



ZONAS DE COBERTURA WiFi eduroam

COBERTURA WIFI BUENA (SNR >25 dB)

COBERTURA WIFI REGULAR (SNR 15-25dB)

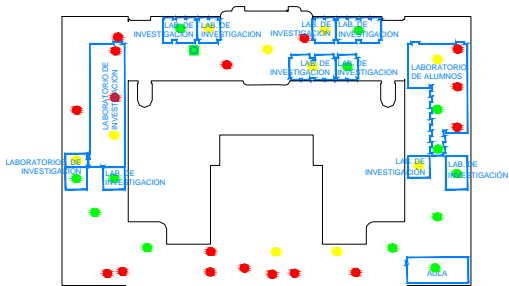
COBERTURA WIFI BAJA (SNR 5-15dB)

Banda 2.4 GHz Banda 5 GHz
(802.11n)



Universidad Complutense
Servicios Informáticos U.C.M.

INFORMACION		TIPO	
INFRAESTRUCTURA DE RED		RED DE COMUNICACIONES	
SECTOR	SECTOR	SECTOR	SECTOR
MONEDA	FACULTAD DE CC. QUIMICAS	PRINCIPAL	SEGUNDA
FECHA DE		AÑO	
COBERTURA WIFI		ABRIL 2018	
SECTOR	SECTOR	SECTOR	SECTOR
81	28	264	



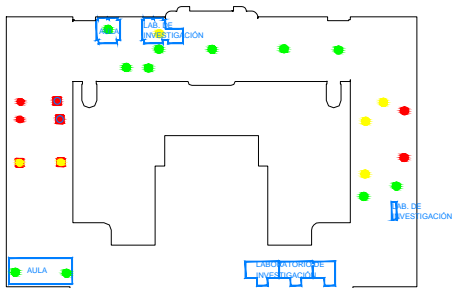
ZONAS DE COBERTURA WiFi eduroam

- COBERTURA WIFI BUENA (SNR >25 dB)
- COBERTURA WIFI REGULAR (SNR 15-25dB)
- COBERTURA WIFI BAJA (SNR 5-15dB)

Banda 2.4 GHz Banda 5 GHz
(802.11n)



Universidad Complutense			
Servicios Informáticos U.C.M.			
SERVICIOS INFRAESTRUCTURA DE RED		FOMENTO RED DE COMUNICACIONES	
COORDINADOR MÓNICA	COORDINADOR FELIPE DE OLIVERA	COORDINADOR PASCUAL	COORDINADOR TERESA
PROYECTO COBERTURA WIFI		FECHA ABRIL 2010	
FECHA DEL ESTUDIO 21 MARZO	FECHA DEL ESTUDIO 24 MARZO	PÁGINA 284	



ZONAS DE COBERTURA WiFi eduroom

COBERTURA WiFi BUENA (SNR >25 dB)

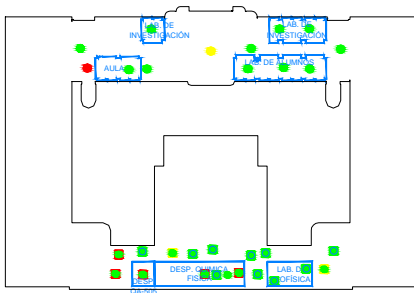
COBERTURA WiFi REGULAR (SNR 15–25dB)

COBERTURA WiFi BAJA (SNR 5–15dB)

Banda 2.4 GHz Banda 5 GHz
(802.11n)



Universidad Complutense			
Servicios Informáticos U.C.M.			
PROYECTO: INFRAESTRUCTURA DE RED		PLAN: RED DE COMUNIDADES	
TIPO: MONITOR	SECTOR: FACULTAD DE CC. QUÍMICAS	SECTOR: PRINCIPAL	PLANTA: CUARTA
PROYECTADO: COBERTURA WiFi		FECHA: ABRIL 2018	
FECHA: 11	AL: 08/08/18	OPERA: 204	OTRO:



ZONAS DE COBERTURA WIFI eduroam

COBERTURA WIFI BUENA (SNR >25 dB)

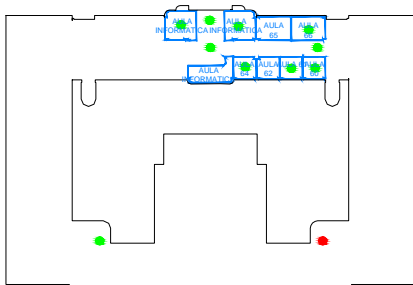
COBERTURA WIFI REGULAR (SNR 15-25dB)

COBERTURA WIFI BAJA (SNR 5-15dB)

Banda 2.4 GHz Banda 5 GHz
(802.11n)



Universidad Complutense			
Servicios Informáticos U.C.M.			
ORGANIZACIÓN INFRAESTRUCTURA DE RED		ÁREA RED DE ORDENADORES	
GRUPO MÓDULO	GRUPO FACULTAD DE CC. QUÍMICAS	GRUPO PRINCIPAL	GRUPO CENTRO
PROYECTO COBERTURA WIFI		FECHA ABRIL 2016	
GRUPO DI	GRUPO SA	GRUPO GRUPO	GRUPO 2016



ZONAS DE COBERTURA Wifi eduroam

COBERTURA WIFI BUENA (SNR >25 dB)

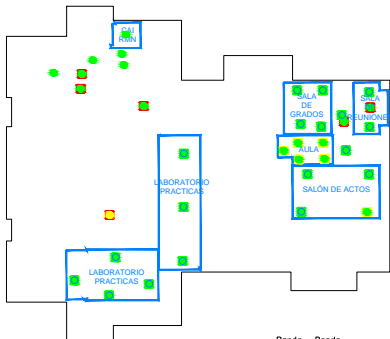
COBERTURA WIFI REGULAR (SNR 15-25dB)

COBERTURA WIFI BAJA (SNR 5-15dB)

Banda 2.4 GHz
Banda 5 GHz (802.11n)



Universidad Complutense			
Servicios Informáticos U.C.M.			
INFORMACIÓN		PLAN	
INFRAESTRUCTURA DE RED		RED DE COMUNICACIONES	
UNIVERSIDAD	UNIVERSIDAD DE CC. QUÍMICAS	SERVIDOR PRINCIPAL	PUERTO PRINCIPAL
PROYECTO		FECHA	
COBERTURA WIFI		ABRIL 2018	
UNIVERSIDAD	UNIVERSIDAD DE CC. QUÍMICAS	SERVIDOR PRINCIPAL	PUERTO PRINCIPAL
UNIVERSIDAD	UNIVERSIDAD DE CC. QUÍMICAS	SERVIDOR PRINCIPAL	PUERTO PRINCIPAL



ZONAS DE COBERTURA WiFi eduroam

COBERTURA WIFI BUENA (SNR >25 dB)

COBERTURA WIFI REGULAR (SNR 15-25dB)

COBERTURA WIFI BAJA (SNR 5-15dB)

Banda 2.4 GHz Banda 5 GHz
(802.11n)



Universidad Complutense
Servicios Informáticos U.C.M.

INFORMACION		TIPO	
INFRAESTRUCTURA DE RED		RED DE COMUNICACIONES	
NOMBRE	UBICACION	SECTOR	PUERTO
WIKILOK	FACULTAD DE CC. QUIMICAS	SECTOR APLICADO	PUERTO 50340
DESCRIPCION		FECHA	
COBERTURA WIFI		ABRIL 2018	
VERSION	VERSION ANTERIOR	FECHA	
2018 - 0	2018		



ZONAS DE COBERTURA WiFi eduroam

COBERTURA WIFI BUENA (SNR >25 dB)

COBERTURA WIFI REGULAR (SNR 15-25dB)

COBERTURA WIFI BAJA (SNR 5-15dB)

Banda 2.4 GHz Banda 5 GHz (802.11n)



Universidad Complutense
Servicios Informáticos U.C.M.

INFORMACIÓN		NOMBRE	
INFRAESTRUCTURA DE RED		RED DE COMUNICACIONES	
UBICACIÓN	CENTRO FACULTAD DE CC. QUÍMICAS	CENTRO	FUENTE
		KILÓMETROS	BAJA
FECHA DE ELABORACIÓN		TÍTULO	
COBERTURA WIFI		ABRIL 2018	
ÁREA P.A.	ÁREA COMUNICACIONES	PÁGINA	
264	264		



ZONAS DE COBERTURA WIFI eduroam

COBERTURA WIFI BUENA (SNR >25 dB)

COBERTURA WIFI REGULAR (SNR 15-25dB)

COBERTURA WIFI BAJA (SNR 5-15dB)

Banda 2.4 GHz Banda 5 GHz
(802.11n)



Universidad Complutense
Servicios Informáticos U.C.M.

Proyecto: INFRASTRUCTURA DE RED		Tipo: RED DE COMUNICACIONES	
Área: REDES	Área: INDUSTRIA DE CC. GUINIGUADA	Área: ALFARO	Área: PRESEDA
Problema: COBERTURA WIFI		Fecha: ABRIL 2018	
Autores: ...	Revisado: ...	Pág. ...	



ZONAS DE COBERTURA WIFI eduroam

COBERTURA WIFI BUENA (SNR >25 dB)

COBERTURA WIFI REGULAR (SNR 15–25dB)

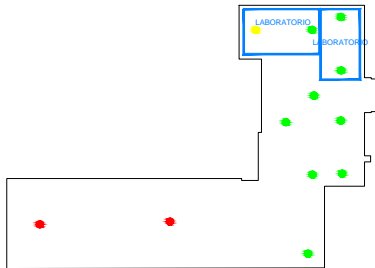
COBERTURA WIFI BAJA (SNR 5–15dB)

Banda 2.4 GHz Banda 5 GHz
(802.11n)



Universidad Complutense
Servicios Informáticos U.C.M.

INFORMACIÓN		TÍTULO	
INFRAESTRUCTURA DE RED		RED DE COMUNICACIONES	
NOMBRE	ASIGNATURA	ASIGNATURA	ASIGNATURA
BOWLING	FACULTAD DE CC. QUÍMICAS	ASIGNADO	SEGUNDA
PROFESORADO		FECHA	
COBERTURA WIFI		ABRIL 2018	
ASIGN. PA.	ASIGN. GRUPO	DÍA	
	284		



ZONAS DE COBERTURA WIFI eduroam

COBERTURA WIFI BUENA (SNR >25 dB)

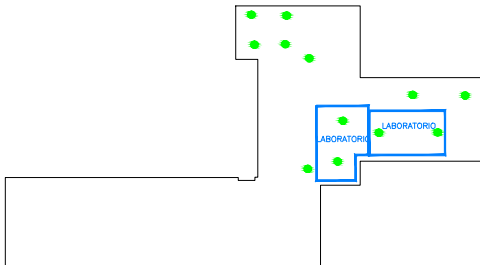
COBERTURA WIFI REGULAR (SNR 15–25dB)

COBERTURA WIFI BAJA (SNR 5–15dB)

Banda 2.4 GHz
Banda 5 GHz
(802.11n)



Universidad Complutense	
Servicios Informáticos U.C.M.	
<small>DEPARTAMENTO</small> INFRAESTRUCTURA DE RED	<small>PAÍS</small> RED DE COMUNICACIONES
<small>GRUPO</small> WINDOLA	<small>GRUPO</small> FACULTAD DE CC. QUÍMICAS
<small>GRUPO</small> EXPERIMENTAL	<small>PAÍS</small> BAJA
<small>FECHA</small> COBERTURA WIFI	<small>FECHA</small> ABRIL 2018
<small>GRUPO</small> F12	<small>GRUPO</small> 264



ZONAS DE COBERTURA WIFI eduroam

COBERTURA WIFI BUENA (SNR >25 dB)

COBERTURA WIFI REGULAR (SNR 15-25dB)

COBERTURA WIFI BAJA (SNR 5-15dB)

Banda 2.4 GHz Banda 5 GHz
(802.11n)



Universidad Complutense	
Servicios Informáticos U.C.M.	
PROYECTO	PLAN
INFRAESTRUCTURA DE RED	RED DE COMUNICACIONES
ÁREA	ÁREA
WUOLDA	EDIFICIO DE CC. QUÍMICAS
PROYECTO	ÁREA
COBERTURA WIFI	PRIMERA
FECHA	FECHA
12	2018
18	2018
2018	2018



ZONAS DE COBERTURA WiFi eduroam

COBERTURA WIFI BUENA (SNR >25 dB)

COBERTURA WIFI REGULAR (SNR 15-25dB)

COBERTURA WIFI BAJA (SNR 5-15dB)

Banda 2.4 GHz Banda 5 GHz
(802.11n)



Universidad Complutense			
Servicios Informáticos U.C.M.			
Departamento		Fuerza	
INFRAESTRUCTURA DE RED		RED DE COMUNICACIONES	
Centro	Curso	Seminario	Curso
MÓDULO	FACULTAD DE CC. QUÍMICAS	INFORMÁTICA EXPERIMENTAL	SEGUNDA
Asignatura		Fecha	
COBERTURA WIFI		ABRIL 2018	
Número de		Número de	
F12		264	
Alumno		Alumno	



ZONAS DE COBERTURA WiFi eduroam

COBERTURA WIFI BUENA (SNR >25 dB)

COBERTURA WIFI REGULAR (SNR 15-25dB)

COBERTURA WIFI BAJA (SNR 5-15dB)

Banda 2.4 GHz Banda 5 GHz
(802.11n)



Universidad Complutense			
Servicios Informáticos U.C.M.			
Departamento		Fuerza	
INFRAESTRUCTURA DE RED		RED DE COMUNICACIONES	
Campus	Centro	Servicio	Punto
MAGDALENA	FACULTAD DE CC. QUIMICAS	SERVICIO TECNICA EXPERIMENTAL	TERCERA
Asignatura		Fecha	
COBERTURA WIFI		ABRIL 2018	
Número de	Número de	Número de	Número de
F12	24	264	100
Código	Código	Código	Código
10000	10000	10000	10000