



ZONAS DE COBERTURA WiFi eduroam

COBERTURA WIFI BUENA (S \geq -65 dBm)

COBERTURA WIFI ACEPTABLE

COBERTURA WIFI BAJA (S $<$ -75 dBm)

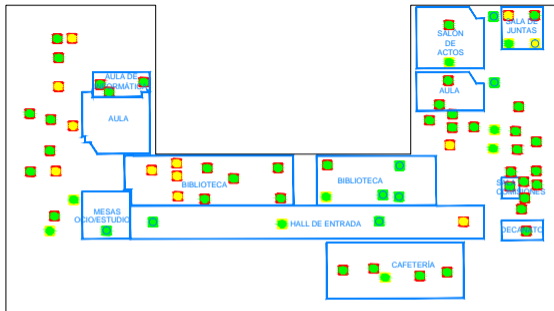
Banda 2.4 GHz Banda 5 GHz

(802.11n/ac)



Universidad Complutense
Servicios Informáticos U.C.M.

SERVICIOS		PLATAFORMA	
INFRAESTRUCTURA DE RED		RED DE COMUNICACIONES	
ÁREA	GRUPO	ÁREA	GRUPO
INICIATIVA	FAVORABLE DE CO. EDUCACIONES Y DE DESARROLLO	PRINCIPAL	OTROS 1
PROYECTO		FECHA	
COBERTURA WIFI		ENERO 2019	
VERSIÓN	5.0	FECHA ÚLTIMA ACTUALIZACIÓN	FECHA
2	2019	272	



ZONAS DE COBERTURA WiFi eduroam	Banda	
	2.4 GHz	5 GHz
COBERTURA WIFI BUENA (S >= -65 dBm)		
COBERTURA WIFI ACEPTABLE		
COBERTURA WIFI BAJA (S < -75 dBm)		

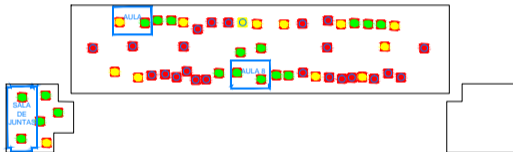
(802.11n/ac)

Universidad Complutense			
Servicios Informáticos U.C.M.			
PROYECTO	INFRAESTRUCTURA DE RED	PLANO	RED DE COMUNICACIONES
ÁREA	INC. DE CIENCIAS BIOLÓGICAS Y CIENCIAS GEOLÓGICAS	ÁREA	PRINCIPAL
PROYECTO	COBERTURA WIFI	FECHA	ENERO 2019
PROY. P.A.	076	ÁREA TÉCNICA	076
PROY. P.A.	076	ÁREA TÉCNICA	076



ZONAS DE COBERTURA WIFI eduroam	Banda 2.4 GHz	Banda 5 GHz (802.11n/ac)
COBERTURA WIFI BUENA (S \geq -65 dBm)		
COBERTURA WIFI ACEPTABLE		
COBERTURA WIFI BAJA (S $<$ -75 dBm)		

Universidad Complutense			
Servicios Informáticos U.C.M.			
SERVICIOS		PLANO	
INFRAESTRUCTURA DE RED		RED DE COMUNICACIONES	
SERVICIO	SERVICIO DE SERVICIOS BIOLÓGICOS Y CIENCIAS BIOLÓGICAS	SERVICIO PRINCIPAL	SERVICIO PRIMERA
SERVICIOS		SERVICIOS	
COBERTURA WIFI		ENERO 2019	
SERVICIO	SERVICIO	SERVICIO	SERVICIO
SERVICIO	SERVICIO	SERVICIO	SERVICIO
SERVICIO	SERVICIO	SERVICIO	SERVICIO



ZONAS DE COBERTURA WIFI eduroam

COBERTURA WIFI BUENA (S \geq -65 dBm)

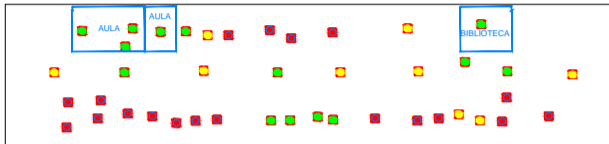
COBERTURA WIFI ACEPTABLE

COBERTURA WIFI BAJA (S $<$ -75 dBm)

Banda 2.4 GHz Banda 5 GHz
(802.11n/ac)



Universidad Complutense Servicios Informáticos U.C.M.		INFORMACIÓN INFRAESTRUCTURA DE RED		ALAB RED DE COMUNICACIONES	
		GRUPO HENCLDA	DEPARTAMENTO PROF. DE CIENCIAS BIOLÓGICAS Y CIENCIAS GEOLÓGICAS	SERVIDOR PRINCIPAL	FUENTE SEGUNDA
COBERTURA WIFI				FECHA ENERO 2019	
VERSIÓN 3	FECHA 2019	NÚMERO 272	OTRAS DATOS		



ZONAS DE COBERTURA WIFI eduroam

COBERTURA WIFI BUENA (S \geq -65 dBm)

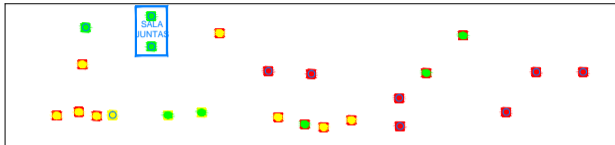
COBERTURA WIFI ACEPTABLE

COBERTURA WIFI BAJA (S $<$ -75 dBm)

Banda 2.4 GHz
Banda 5 GHz
(802.11n/ac)



Universidad Complutense			
Servicios Informáticos U.C.M.			
SERVICIOS INFRAESTRUCTURA DE RED		PLANO RED DE COMUNICACIONES	
SERVIDOR RED/CLIA	SERVIDOR FIG. DE CENAS BIOLÓGICAS Y CENAS GEOLÓGICAS	SERVIDOR PRINCIPAL	SERVIDOR TERCERA
PROYECTO COBERTURA WIFI			FECHA ENERO 2019
PÁGINA N.º 2	DE 272		



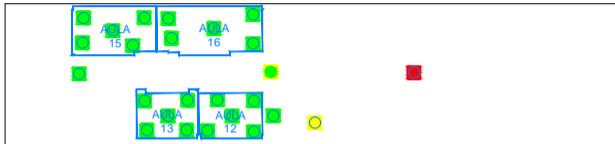
ZONAS DE COBERTURA WIFI eduroam

Banda 2.4 GHz Banda 5 GHz
(802.11n/ac)

- COBERTURA WIFI BUENA (S \geq -65 dBm) ■ ■
- COBERTURA WIFI ACEPTABLE ■ ■
- COBERTURA WIFI BAJA (S $<$ -75 dBm) ■ ■

Universidad Complutense
Servicios Informáticos U.C.M.

SERVICIOS INFRAESTRUCTURA DE RED		PLATA RED DE COMUNICACIONES	
UNIVERSIDAD NOMENCLATURA	FACULTAD FAC. DE CIENCIAS BIOLÓGICAS Y CIENCIAS GEOLÓGICAS	GRUPO PRINCIPAL	PLANTA CUARTA
PROYECTO COBERTURA WIFI		FECHA ENERO 2019	
EDICIÓN 3	EDICIÓN 3	EDICIÓN 272	FECHA



ZONAS DE COBERTURA WIFI eduroam

	Banda 2.4 GHz	Banda 5 GHz (802.11n/ac)
COBERTURA WIFI BUENA ($S \geq -65$ dBm)		
COBERTURA WIFI ACEPTABLE		
COBERTURA WIFI BAJA ($S < -75$ dBm)		

Universidad Complutense
Servicios Informáticos U.C.M.

INFORMACIÓN		PLANO	
INFRAESTRUCTURA DE RED		RED DE COMUNICACIONES	
PROYECTO	UBICACIÓN	SERVIDOR PRINCIPAL	PLANO CONEXIÓN
	REC. DE CÉLULAS BIOLÓGICAS Y CÉLULAS GEOLÓGICAS		
PROYECTOS		FECHA	
COBERTURA WIFI		ENERO 2019	
VERSIÓN	ESTADO	FECHA ÚLTIMA ACTUALIZACIÓN	USUARIO
3.0	SA	27/01	